

Way Finding per anziani!



I NOSTRI ESPERTI SIETE VOI!



**UNIVERSITÉ
DE GENÈVE**



SOCI DEL CONSORZIO

HI-IBERIA

C/Bolivia 5, 28016 Madrid
SPAGNA

Tel +34 91 458 51 19

Fax +34 91 458 76 62

University of Geneva

Switzerland, 7, Route de Drize CH-1227

Carouge Geneva

SVIZZERA

Tel +41 22 379 01 02

Fax +41 22 379 02 33

ArxIT

Switzerland, 73 rue de Saint-Jean, CH –
1201 Geneve

SVIZZERA

Tel +41 22 344 45 10

CETIEX

Ctra. de Paraje la Nava, s/n, Los Santos de
Maimona, Badajoz

SPAGNA

Tel +34 924 57 22 66

Fax +34 924 57 15 46

BZF

FEHERVARI ÚT 130

Budapest

UNGHERIA

Tel +36 14 630 513

Fax +36 14 630 506

SMIMO

9661 Vasegerszeg, Rákóczi Ferenc 39/A.
UNGHERIA

Tel +36 95 342 012

DOVE MI TROVO?

QUAL E' LA FARMACIA PIÙ VICINA?

COME CI ARRIVO?

WayFiS fa in modo che gli anziani superino le barriere e le difficoltà che si trovano ad affrontare quotidianamente e che limitano la possibilità di sentirsi in salute e al sicuro e che compromettono le loro capacità di movimento fuori casa. Le funzionalità avanzate del servizio WayFiS sono:

- Permette di limitare l'attività fisica;
- Facilita la ricerca di ristoranti che soddisfano le loro esigenze alimentari;
- Evita cammini inaccessibili;
- Trova i mezzi di trasporto che si adattano alle necessità degli utenti.

Esempi di informazioni disponibili:



Farmacia



Stazione di Polizia



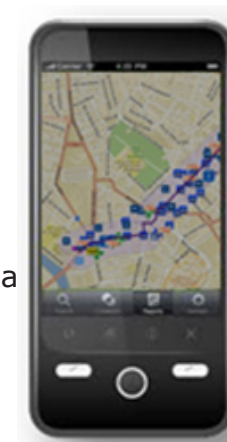
Fermata Bus



Posta



Biblioteca



Way Finding for Seniors

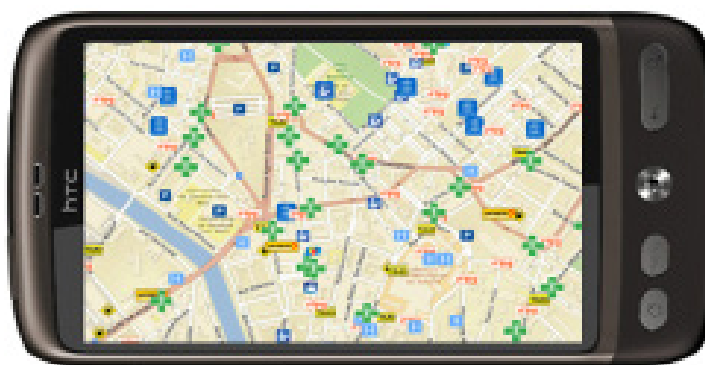


I NOSTRI ESPERTI SIETE VOI!

L'obiettivo del progetto **WayFiS** è migliorare la capacità degli anziani di organizzare e affrontare autonomamente viaggi grazie all'ausilio dei mezzi pubblici di trasporto.

Spesso gli anziani si trovano a dover convivere con molte difficoltà legate all'insufficienza di informazioni, ridotte capacità visive, problemi motori e difficoltà cognitive che scoraggiano l'autonomia e l'indipendenza dell'anziano.

Il gruppo di utenti chiave del progetto è rappresentato da anziani con scarsa familiarità con tecnologie dell'informazione.



La novità principale di **WayFiS** è lo sviluppo di un servizio personalizzato di pianificazione del percorso che si adatti alle esigenze degli anziani (considerando sia percorsi a piedi che con l'ausilio del trasporto pubblico). L'obiettivo è fare in modo che l'anziano si senta tranquillo e a suo agio nell'intraprendere autonomamente il viaggio grazie al fatto che il servizio di pianificazione tiene conto delle sue limitazioni. Ciò è reso possibile dalla fusione di grosse quantità di dati e nella loro inclusione e procesamiento al momento di pianificare il percorso da eseguire.

WayFiS è il primo servizio di pianificazione del percorso che pensato appositamente per gli anziani e che considera insieme percorsi a piedi e coi mezzi pubblici. E' inoltre basato su una serie di parametri di personalizzazione, che servono a creare il profilo dell'utente, e che includono le limitazioni dovute alla salute, come limitazioni motorie, ma anche preferenze personali e specifiche necessità dell'utente.

WayFiS permette in oltre la localizzazione e posizionamento dell'utente sia in ambiente esterno che interno e che permette guidare l'anziano attraverso percorsi particolarmente difficili.